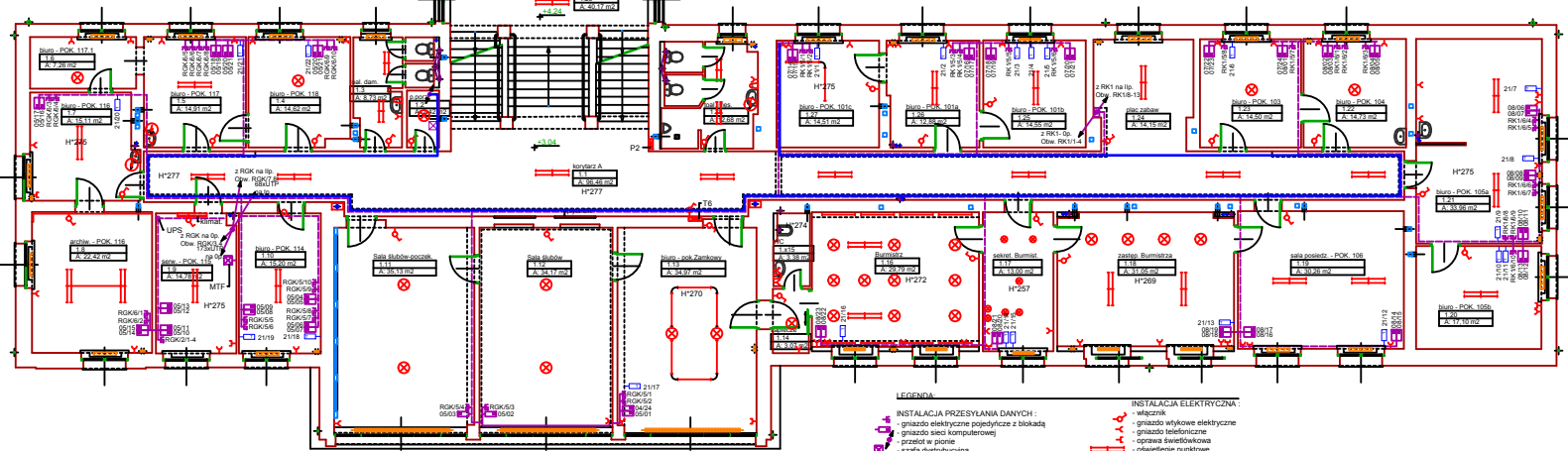
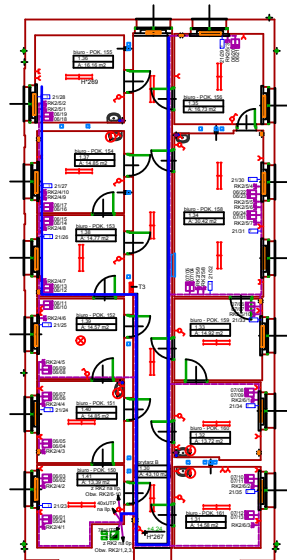


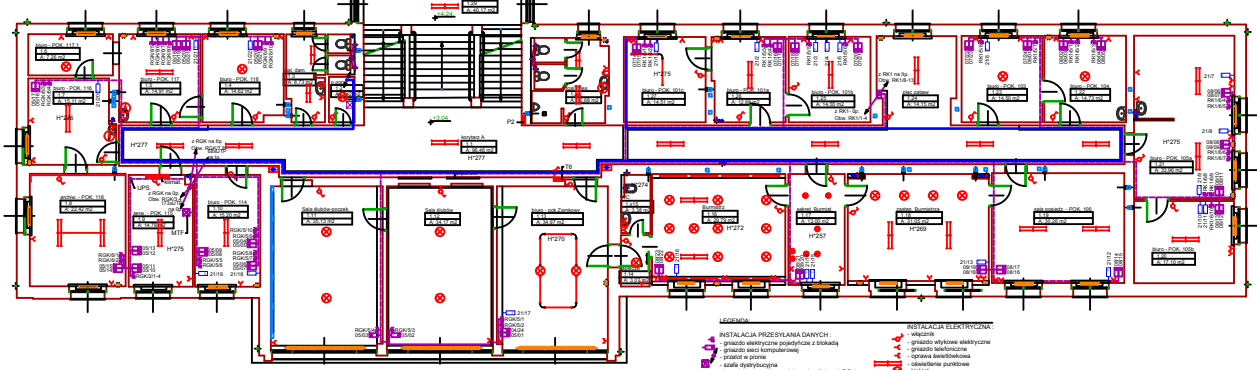
RZUT I PIĘTRA



- LEGENDA**
- INSTALACJA PRZESYLANIA DANYCH:**
- gniazdo elektryczne pojedyncze z blokadą
  - gniazdo sieci komputerowej
  - przelot w pionie
  - trasa dystrybucyjna
  - trasa inst. prowadzona po ścianach w listwach PCV
  - gniazdo telefoniczne
- INSTALACJA ELEKTRYCZNA:**
- włącznik
  - gniazdo wtykowe elektryczne
  - gniazdo telefoniczne
  - oprawa świetlówkowa
  - ci świetlne punktowe
  - kinkiet
  - bojler
  - trasa instalacji natynkowej
  - tablica elektryczna
  - tablica telefoniczna
- T0 = T8**
- P0 = P3**



RZUT I PIĘTRA



- LEGENDA**
- |  |                                                       |  |                                |
|--|-------------------------------------------------------|--|--------------------------------|
|  | <b>INSTALACJA PRZEŚYLANA DANYCH:</b>                  |  | <b>INSTALACJA ELEKTRYCZNA:</b> |
|  | - gniazdo elektryczne rozdzielnic z blokadą           |  | - włącznik                     |
|  | - gniazdo sieci komputerowej                          |  | - gniazdo elektryczne          |
|  | - gniazdo w piśmie                                    |  | - gniazdo telefoniczne         |
|  | - skafel dystrybucyjny                                |  | - rozpiętkownik                |
|  | - trasa instal. prowadzona po ścianach w kanałach PCV |  | - tablica rozdzielnicowa       |
|  | - trasa instal. prowadzona w korytarzach metalowych   |  | - obrotowa rozdzielnicowa      |
|  | - gniazdo telefoniczne                                |  | - tablica rozdzielnicowa       |
|  |                                                       |  | - tablica elektryczna          |
|  |                                                       |  | - tablica telefoniczna         |